

# CATÁLOGO GORDALIZA



Andrés Gordaliza e Hijos SL

Polígono Pocomaco 1 avda. N°21 parcela c1 nave 2

981174299

[pedidos@gordaliza.es](mailto:pedidos@gordaliza.es)



*ANGULO BURGOS UF  
2KGS. Caja: 2 UDS*



*TARRINA ANGULO 500  
GRS. Caja: 6 UDS*



*VILLALÓN TRADICIONAL  
ANGULO 2KGS. Caja: 2 UD*



*BURGOS BARRA 1,5 KG  
NATURAL O BAJO EN SAL.  
Caja: 2 UDS*



*QUESO FRESCO CABRA  
FDR 1,7 KG. Caja: 2 UDS*



*BURGUITOS 108 GRS.  
Caja: 10 uds.*



**SAN MILLÁN**  
3KG. Caja: 2 uds



**SAN MILLÁN 10 KG**



**SAN MILLÁN 150 GRS.**  
Caja: 8 uds



**BURGO DE ARIAS**  
216gx12 uds



**QUESO ARZÚA-ULLOA D.O.P.**  
(850, 1,3 Y 3,5 KG)



**QUESO TETILLA D.O.P.. 850**  
grs aprox.



**ARZÚA-ULLOA CURADO 700**



**QUESO CABRA 1K**



*BARRA EDAM 3k. Caja: 4 uds*



*BARRA GOUDA 3k. Caja: 4 uds*



*BARRA LARSA. Caja: 3 uds*



*QUESO BARRA TERRA DE MELIDE*



*BARRA LARSA SIN LACTOSA. Caja: 2 uds*



*BARRA LARSA LIGERA. Caja: 3 uds*



**MOZZARELLA TACOS 1kg. Caja: 6 uds**



**MOZZARELLA RALLADA 1kg. Caja: 10 uds**



**MOZZARELLA BARRA 2,3KG. Caja: 4 uds**



**MOZZARELLA BLOQUE**



**CHAUMES 2KGS**



**RAMBOL NUECES**



**CAPRICE DES DIEUX**  
125G. Caja: 8 uds



**QUESO FETTA ISLOS.** Caja: 12 uds



**GOUDA TIERNO 4,4 KG.**  
Caja: 2 uds



**FOL EPI**



**LA CABAÑA CABRA**  
**PIMENTÓN 2.2 KG**



**BOFFARD RESERVA.** Caja: 2 uds



CABRALES D.O. 1/2 PZ



PURO OVEJA GORDALIZA ½. Caja: 4 uds



CAMOBELLO SEMI. Caja: 2 uds



NATA MONTAR LITRO. Caja: 6 uds



NATA COCINAR LITRO. Caja: 6 uds



NATA SPRAY 500. Caja: 12 uds



**MANTEQUILLA MICRO**  
10GX100 uds



**MANTEQUILLA KILO. Caja:**  
6 uds



**CHORIZO CRIOLLO TORRE DE NUÑEZ 300 GRS. Caja:** 16 uds



**CHORIZO MALLA 500G. Caja:** 12 uds



**CHORIZO PAMPLONA PAMPLONICA**



**PALETA DUROC DESH. TORRE DE NUÑEZ. Caja:** 12 uds





*SALAMI 1/2 PAMPLONICA.  
Caja: 2 uds*



*SALCHICHÓN EXTRA TELLO. Caja: 2 uds*



*CENTRO JAMÓN ALTO  
RENDIMIENTO. Caja: 2u*



*CENTRO JAMÓN CORTE V  
15 MESES. Caja: 2u*



*JAMÓN GRAN RESERVA DUROC +24MESES*



*JAMÓN SERRANO 1/2 DESHUESADO. Caja:  
4 uds.*



JAMÓN COCIDO TORRE DE NUÑEZ



JAMÓN COCIDO ENTERO TELLO



PECHUGA PAVO SANO SANO



PALETA YORK SANDWICH. Caja: 2 uds



LACÓN AHUMADO



PECHUGA PAVO BRASEADA



*LOMO ADOBADO 1/2*



*BACON AHUMADO SIN CORTEZA SIN TERNILLA. Caja: 2 uds*



*CABEZA JABALÍ IBÉRICA CON PISTACHOS*



*MORTADELA TELLO. Caja: 2 uds*



*PEPPERONI LONCHEADO 1.4k. Caja: 4 uds*



*MORCILLA DE BURGOS. Caja: 12 uds*



LOMO EMBUCHADO 1/2



JAMÓN BRASEADO



CHISTORRA NAVARRA 220G.  
Caja: 16 uds



ZORZA TORRE DE NUÑEZ. Caja: 16 uds



CHORIZO BELLOTA 1/2 PZAS



SALCHICHÓN BELLOTA 1/2 PZAS



CREMA MEMBRILLO 3,75KG. Caja: 2 uds



MEMBRILLO DIETÉTICO 3,75 KG. Caja: 2 uds



DULCE DE MEMBRILLO 3,75 KG. Caja: 2 uds



CALDO POLLO 1K



CALDO CARNE 1K



CALDO PESCADO 1K



POSTRES  
DESHIDRATADOS  
SABORES



SALMÓN AHUMADO PRECORTADO. Peso caja: 1,3 kg  
1prox



BURGER IBÉRICA KING 12 UDSx 120g



BURGER VACUNO 90 GRS X 8



CHORIZO PINCHO 1954 2kg aprox



CHORIZO BARBACOA 1954  
2kg aprox



*CHORIZO CRIOLLO 1954 2 kg aprox*

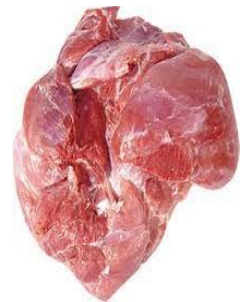


*LOMO EXTRATIerno  
VACÍO 4KG APROX*



*SECRETO IBÉRICO CERDO  
VACÍO*

*JAMÓN  
FRESCO S/H*



*COSTILLA CERDO VACÍO*



*SOLOMILLO EXTRATIerno VACÍO*



*LOMO EXTRATIerno DOPORTAL*



*AGUJA AÑOJO VACÍO*



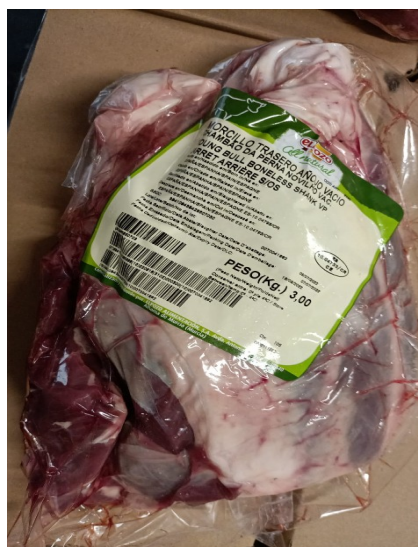
*REDONDO AÑOJO VACÍO  
EXTRATIerno*



*PICAÑA AÑOJO VACÍO*



*LOMO SAJONIA  
EXTRATIerno*



*MORCILLO TRASERO AÑOJO  
VACÍO*





**CROQUETAS JAMÓN IBÉRICO**  
1,1KG



**PINCHO MORUNO DOPORTAL**



**LASAÑA BOLOÑESA 3K**



**BERENJENA RELLENA 300G. Caja: 6 ufs**



**CANELONES CARNE 350 G. Caja: 6 uds**



**CANELONES POLLO, BACON Y CHAMPIÑONES. Caja: 4 uds**



**MACARRONES BOLOÑESA 280G.**  
Caja: 6 uds



**TAGLIATELLE CARBONARA 280G.**  
Caja: 6 uds



**CODILLO ASADO EN SU JUGO.** Caja: 12 uds.



**YOGUR 3,6K PASTORET**



**CAPRICO MANGO Y FRUTAS DEL BOSQUE 150g.** Caja: 6 uds



**CAPRICO FRAMBUESA Y LICHI 150g.** Caja: 6 uds



*CAPRICO MANZANA AL  
HORNO 150g. Caja: 6 uds*



*CAPRICO NARANJA Y  
CHOCOLATE 150g. Caja: 6  
uds*



*JAMÓN RAZA IBÉRICA 50%*



*JAMÓN DUROC RESERVA 18M*